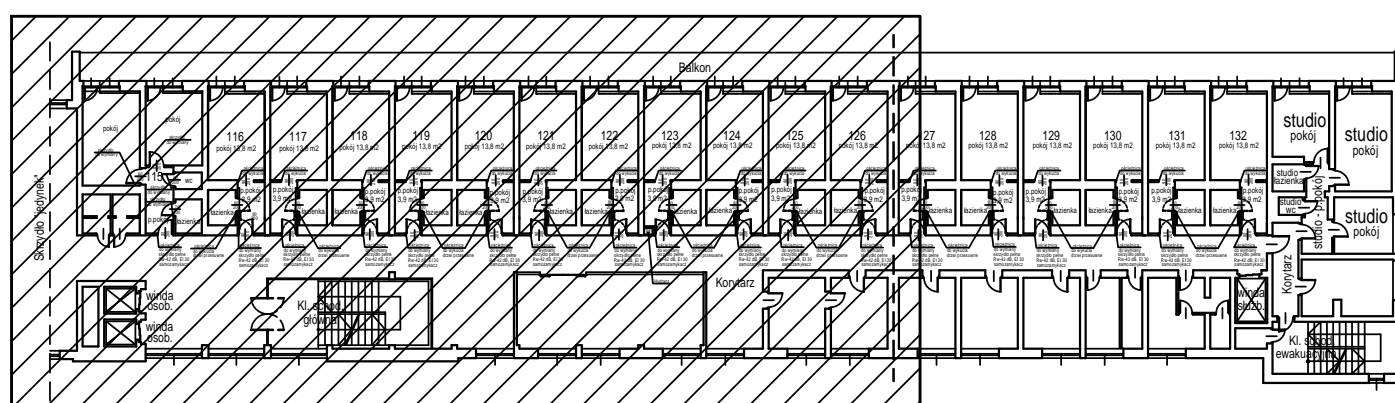


I piętro - skrzydło "dwójek" - jednostki mieszkalne nr: 116 - 126



I piętro - skrzydło "dwójek" - jednostki mieszkalne nr: 116 - 132
schemat oraz studio

Roboty Ogólnobudowlane, Nadzór i Kierowanie Budowami,
Inwentaryzacje Budowlane, Kosztorysowanie Robót Budowlanych
STEFAN JAKUBOWSKI, 58-506 Jelenia Góra, ul. Kiepy 67/17, tel. 602-659-984

| | | | | |
|------------|--|----------------------------------|--------|------------------------------------|
| Inwestor | SP ZOZ Sanatorium Uzdrowskowie MSWiA "Agat" w Jeleniej Górze, 58-560 Jelenia Góra, ul. Cervi 14 | | | |
| Obiekt | Wymiana podłóg i drzwi w jednostkach mieszkalnych 1 i 2 os. oraz studio, zlokalizowanych na I p. budynku Sanatorium | | | |
| Tytuł rys. | I PIĘTRO - ROZKŁAD JEDNOSTEK MIESZKALNYCH - skrzydło "dwójek" oraz studio | | | Stadium PW Branża ARCH. |
| Opracował: | tech. bud. STEFAN JAKUBOWSKI | Nr ewid. upr. Nr upr. 2002/89 | podpis | Skala: bezskala data 10.2018 |
| | | | | nr rys./ilość A-3 |